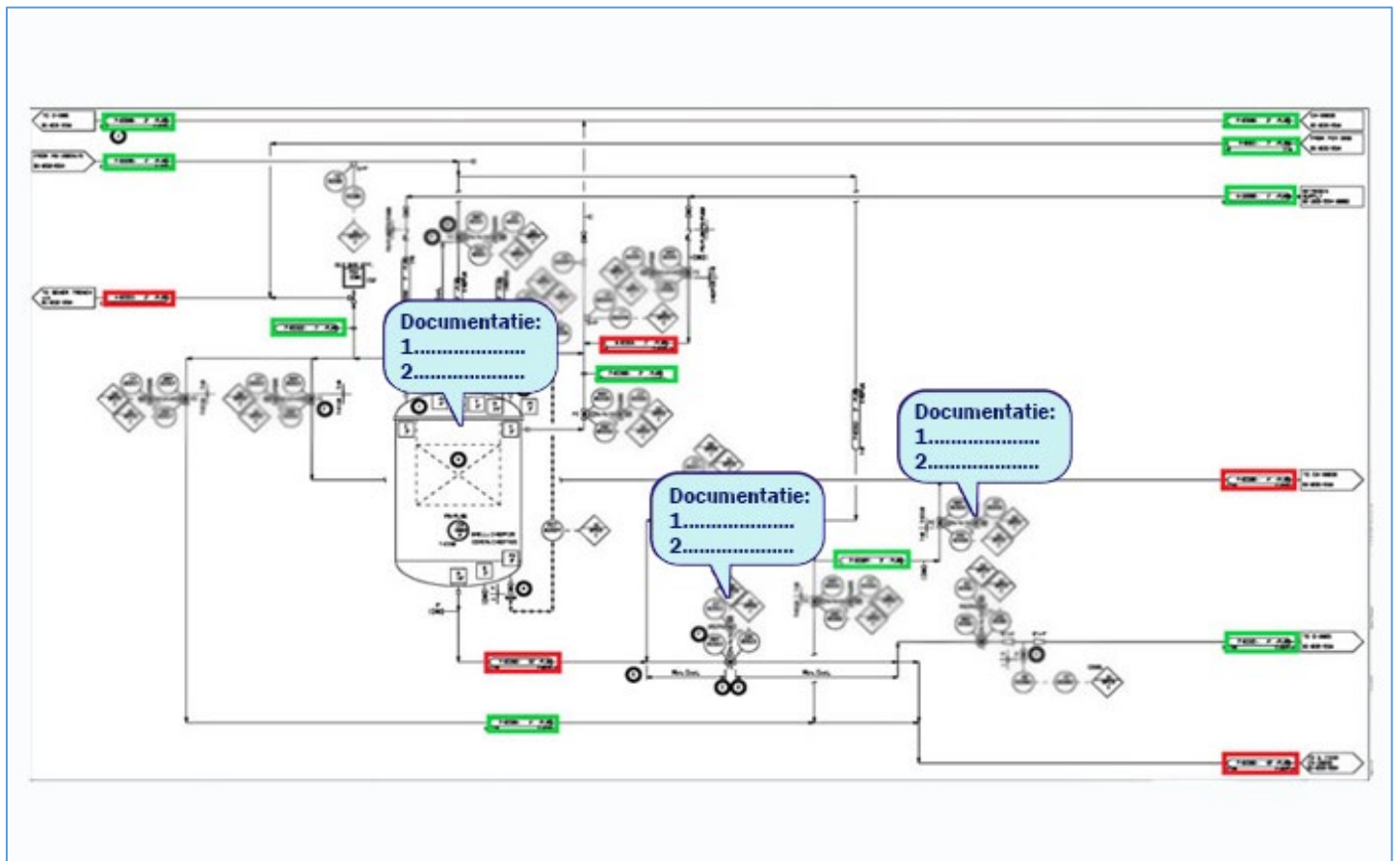




DOORLINKEN NAAR GEKOPPELDE TEKENINGEN

De ProDocs Engine geeft u inzicht in de status en (on)volligheid van de documentatie van uw assets. De Engine haalt alle documenten en tekeningen waarop een bepaalde asset vermeld staat op uit de database en geeft het resultaat zowel grafisch als in een Excel-tabel weer.



Voordelen

- Inzicht in de status en (on)volligheid van de documentatie van de assets;
- Zie in één oogopslag welke assets niet voorkomen in uw (onderhouds)database.



DOORLINKEN NAAR GEKOPPELDE TEKENINGEN

Inleiding

Flyernr. 2018PC0064J REV. 1



De ProDocs Engine geeft u inzicht in de status en (on)volledigheid van de documentatie van uw assets. De Engine haalt alle documenten en tekeningen waarop een bepaalde asset vermeld staat op uit de database en geeft het resultaat zowel grafisch als in een Excel-tabel weer.

ProTransfer

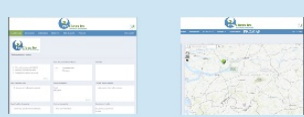
2018PE0001 REV.1



De module ProTransfer in ProDocs biedt de mogelijkheid om documenten veilig te transporteren naar onze beveiligde dataservers. Vanaf uw computer kunt u compressiebestanden tot 50 GB rechtstreeks uploaden naar de ProDocs-servers. U kunt dus snel en eenvoudig grote hoeveelheden bestanden naar de ProDocs Engine sturen. Na ontvangst worden uw bestanden volledig automatisch door de ProDocs Engine verwerkt.

ProDocs-portaal

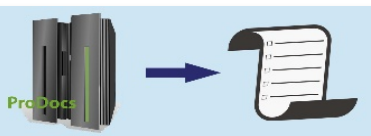
2018PE0034 REV.1



Wij maken voor u een klantportaal aan in ProDocs en plaatsen vervolgens uw documenten in dit portaal.

Genereren documentenlijst met status

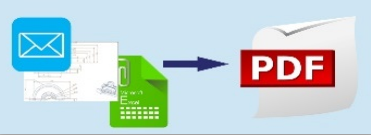
2018PE0002 REV.1



ProDocs genereert van alle geüploade documenten een documenten- en statuslijst. Hierop staan o.a. de identificering van het bestand (pad, bestandsnaam, bestandstype, bestandsgrootte), de status van het bestand (wat is op welke datum uitgevoerd) en de gegevens die tijdens de verdere verwerking van de documenten door de ProDocs Engine toegevoegd worden, zoals classificatie van het bestand (o.a. het documenttype).

Conversie van originelen naar PDF-bestand

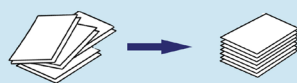
2018PE0042 REV.1



Minder toegankelijke bestandstypen, zoals autocad, microstation e.d., worden automatisch geconverteerd naar PDF-bestanden. De originele bestanden blijven bewaard in onze beveiligde omgeving. De ProDocs Engine voert bewerkingen uit op de PDF-bestanden, zodat deze voor iedereen eenvoudig te vinden zijn. Daarnaast kan veel extra informatie aan het PDF-bestand worden toegevoegd, o.a. het doorklikbaar maken.

Documenten wasstraat

2018PE0003 REV.1



Niet alle originele documenten zijn meteen geschikt voor digitale verwerking en weergave. Vaak zijn er scans gemaakt van documenten met niet altijd het beste resultaat. In de ingebouwde PDF-wasstraat in de ProDocs Engine worden de documenten zo nodig rechtgezet, opgeschoond, aangepast qua contrast en geschikt gemaakt voor netwerk- of internetgebruik.

Documenttypeclassificatie

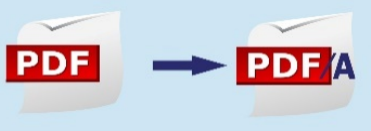
2018PE0044 REV.1



De ProDocs Engine classificeert automatisch bestanden op documenttype. Denk hierbij aan documenttypen als e-mail, handleiding, datasheet, maar ook aan tekeningtypen als P&ID, loopsheet, staaltekening, etc. Deze classificatie op documenttype is voor de ProDocs Engine om te bepalen welke soort data er van dat document valt af te lezen.

Leesbaar maken van documenten voor de Engine

2018PE0022 REV.1



De ProDocs Engine leest, converteert, verifieert en valideert alle karakters van documenten met behulp van OCR-techniek (optische tekenherkenning) en diverse andere bronnen, zoals (technische) woordenboeken. Vervolgens worden deze karaktercombinaties in het PDF-document geplaatst en opgeslagen als PDF/A-bestand. Zo kan onze vindmodule, ProSearch+, de documenten snel en eenvoudig terugvinden.



Alle tekst op documenten wordt door en voor de ProDocs Engine leesbaar gemaakt. Ieder document krijgt automatisch een documentkenmerk: document-, blad- en revisienummer. Dit noem je het zogenaamde 'metadateren'. Deze gegevens worden opgeslagen in een aparte bestandslaag. De ProDocs Engine kan de documenten vervolgens eenvoudig identificeren en ontdebelen.



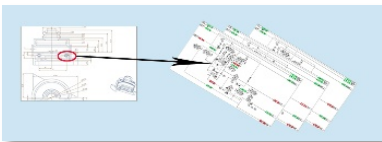
Het ene document is het andere niet ondanks dat het wel een gelijk documenttype betreft. Door Machine Learning kan de ProDocs Engine getraind worden in het juist herkennen van documenttypen en metadatavelden. De ProDocs Engine wordt eenmalig getraind op uw type documenten waardoor ook uw documenten goed herkend worden. Zo krijgt u de juiste informatie van ieder type document.



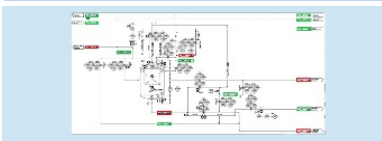
De ProDocs Engine matcht de geïdentificeerde assets met de data in bijvoorbeeld de (onderhouds)database (SAP, Maximo, Relatics, etc.). De Engine filtert en rapporteert ontbrekende assets, assets die wel voorkomen op de technische tekeningen maar niet in de database.



Assets die in meerdere databronnen voorkomen, zoals op tekeningen en (onderhouds)databases, worden aan elkaar gelinkt. Om deze koppelingen vast te leggen maakt de ProDocs Engine gebruik van de software Prolink.



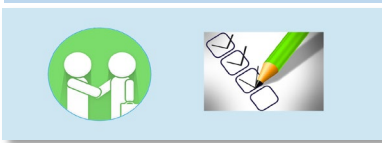
Het is mogelijk om op de Grafische Weergave assets te laten doorlinken. Deze assets zijn dan automatisch gekoppeld met alle tekeningen waarop zij voorkomen. Zodoende selecteert u met één druk op de knop iedere tekening die hoort bij de betreffende asset.



ProDocs geeft de resultaten tussen de geïdentificeerde assets vanaf tekening en in de (onderhouds)database grafisch weer. Het systeem toont zowel de overeenkomsten als de verschillen. De gevonden waarden op tekening worden voorzien van een rechthoek: groen voor de assets die in de (onderhouds)database worden gevonden en rood voor de ontbrekende assets.



De ProDocs Engine genereert een excellijst met daarin minimaal de kolommen: zoekwoord, document, pagina, alinea.



U hoeft alleen tijdelijk toegang tot uw database te verlenen, waar de betreffende technische documenten en tekeningen in zijn opgeslagen.

Voordelen

- Inzicht in de status en (on)volligheid van de documentatie van de assets;
- Zie in één oogopslag welke assets niet voorkomen in uw (onderhouds)database.

Zie voor meer informatie www.proclass.nl